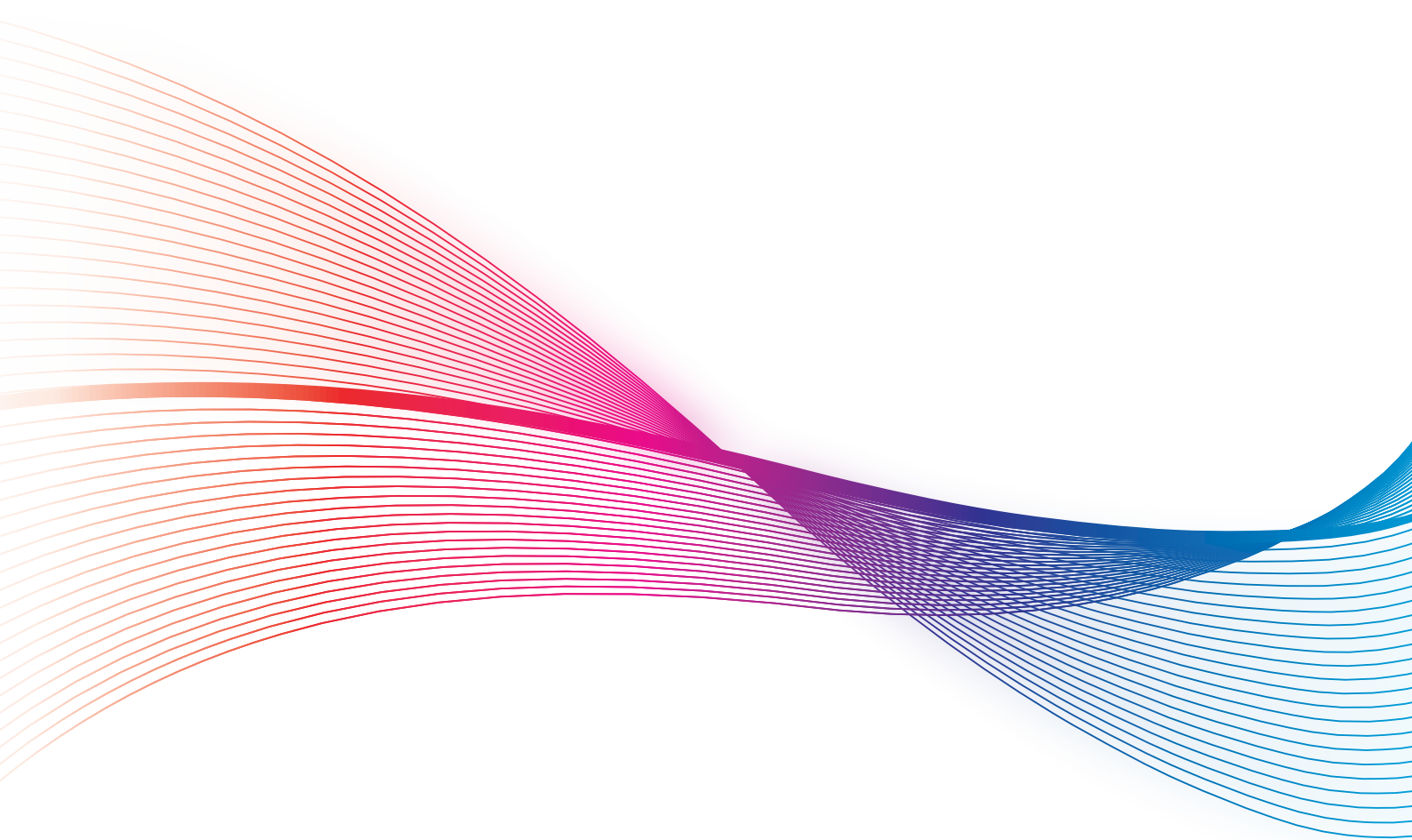


d'Flow
JUST GO.



UM **NOVO CONCEITO** EM BLOQUEIOS PARA
CONTROLE DE ACESSO.

digicon

d'Flow

JUST GO.

Conheça o novo conceito **FREE FLOW** de bloqueios para controle de acesso.

Esqueça controle de acesso com portas normalmente fechadas. Esqueça ter que esperar cada usuário atravessar o bloqueio para o próximo poder se identificar.

Na verdade, esqueça o que você conhecia sobre bloqueios.





Apresentamos ao mercado o inédito sistema de passagem com fluxo contínuo e portas normalmente abertas.

dFlow é **FREE FLOW**, uma nova experiência para quem utiliza. Ao invés de barrar as pessoas, o sistema as acompanha com um exclusivo sistema de luzes. Caso não ocorra a autorização, as portas fecham conforme a proximidade e velocidade do usuário em relação a elas. Tudo isso graças a um revolucionário sistema de sensoriamento, que monitora toda a área de passagem e não somente um número limitado de zonas específicas.



JUST GO.

O que é um bloqueio FREE FLOW?

É uma nova forma de perceber o controle de acesso. Olhe para a área de passagem do dFlow na foto abaixo.

As portas estão na posição normalmente abertas. Bloqueios tradicionais têm suas barreiras na posição normalmente fechadas. É essa inversão de paradigma que diferencia um bloqueio **FREE FLOW** daqueles até hoje disponíveis.

O dFlow é o primeiro bloqueio que se encaixa perfeitamente neste conceito **FREE FLOW**.

Embora pareça que o dFlow esteja sempre aberto, ele possui portas. Elas são ativadas apenas quando uma ou

mais pessoas não autorizadas, incluindo usuários caronas, tentam passar pelo bloqueio. O sistema de fechamento é rápido e preciso, sendo proporcionado por novos sistemas de sensores e sofisticados algoritmos que controlam a aceleração e posição das barreiras com base na localização, rapidez e direção do movimento do usuário. Efetivamente, a passagem pelo bloqueio torna-se uma experiência muito mais agradável e rápida para usuários autorizados e traz níveis inéditos de segurança.



Veja o vídeo:
www.dflow.com.br/conceito





Identificação Visual com Janelas Luminosas

Permite sinalizar grupos de usuários



Veja o vídeo:
www.dflow.com.br/luzes

Janelas indicativas compostas por LEDs acompanham o usuário durante o trajeto pelo dFlow, com diferentes cores para diferentes grupos de usuários. Em uma aplicação escolar, por exemplo, alunos podem ser seguidos por uma janela de cor verde, educadores por uma janela amarela e familiares por uma janela azul. Usuários não autorizados serão seguidos por uma janela vermelha. A flexibilidade do dFlow permite que outros grupos de usuários sejam identificados por uma extensa gama de cores. O resultado é mais conforto para o usuário, mais segurança para o empreendimento e mais informação para o seu sistema de acesso.

FREE FLOW

Fluidez com portas normalmente abertas

O dFlow não é uma evolução dos bloqueios tradicionais. Ele representa uma nova categoria em controle de acesso. A tecnologia, desenvolvida no Brasil pela Digicon, é capaz de detectar com alta precisão um ou mais usuários se movimentando em qualquer direção dentro da área de passagem. Esta precisão permite que as portas fiquem normalmente abertas para usuários autorizados e fechem somente para usuários não autorizados, criando uma experiência agradável e segura, além de economizar energia.

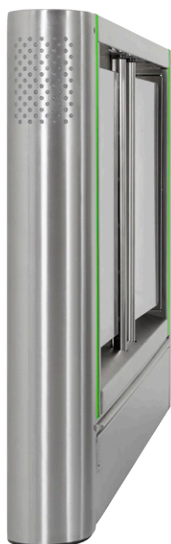
Fechamento das Portas

Somente quando necessário

O sistema dFlow impressiona pela sofisticação e tecnologia. As portas são do tipo rotativo (*swing gate*). O algoritmo permite que as portas fechem numa velocidade proporcional à velocidade e ao posicionamento de um ou mais usuários não autorizados na área de passagem. Uma vez impedidos de entrar, as portas abrem novamente na medida que os usuários não autorizados se afastam delas.



Veja o vídeo:
www.dflow.com.br/portas



Veja o vídeo:
www.dflow.com.br/freeflow



Inovador Sistema de Imagem

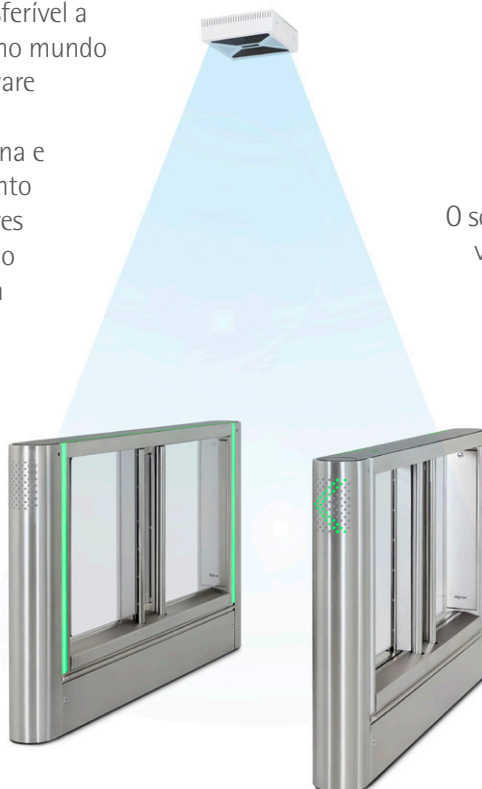
Hardware e Software garantindo a segurança

O sistema de imagem do dFlow é equivalente a uma quantidade praticamente ilimitada de sensores IR tradicionais, trazendo um novo patamar de precisão na identificação de usuários não autorizados. Os algoritmos desenvolvidos pela própria Digicon permitem controlar a passagem com base nestas informações. Eles são capazes de identificar pessoas e ignorar objetos como bolsas, chapéus, bonés, mochilas e telefones celulares. Podem ainda identificar e seguir múltiplos usuários entrando ou saindo da área de passagem. O resultado é um novo patamar mais preciso e confiável de identificação de usuários caronas, estejam eles na frente, atrás ou até mesmo do lado de usuários autorizados.

Primeiro Bloqueio Pronto para Unicidade

Credenciais de acesso exclusivas para cada usuário

Unicidade em controle de acesso é a capacidade de identificar cada usuário único e associar uma credencial intransferível a ele. dFlow é o primeiro bloqueio no mundo capaz de isolar usuários no software de controle mesmo em situações extremas como tentativa de carona e passagem lado a lado. No momento da validação do acesso, os sensores e algoritmos identificam a posição do usuário válido e acompanham o seu movimento durante todo o trajeto pela área de passagem.



Design por Alexander Neumeister

Alexander Neumeister é um designer industrial alemão que sempre esteve na vanguarda das novas tecnologias. Focado em mercados tão diversos como eletrônica, instrumentos médicos e trens para sistemas ferroviários e metrô, ele tem desenvolvido projetos para líderes da indústria como a Thyssen Henschel, Hitachi, Siemens ou Giesecke & Devrient. Ele tem trabalhado em estreita colaboração com os gestores e engenheiros de produto da Digicon há mais de 10 anos na concepção de produtos de sucesso para automação bancária, mobilidade urbana e controle de acesso. www.alexander-neumeister.com



Veja o vídeo:
www.dflow.com.br/sensores



Monitoramento

O software de monitoramento do dFlow permite visualizar em tempo real e remotamente tudo que se passa na área de passagem, controlar o fluxo, identificar eventos de segurança, além de emitir relatórios completos de controle de acesso. A aplicação exibe uma simulação visual da captação dos sensores auxiliando os supervisores na identificação de tentativas de fraude.

Tecnologias de Identificação

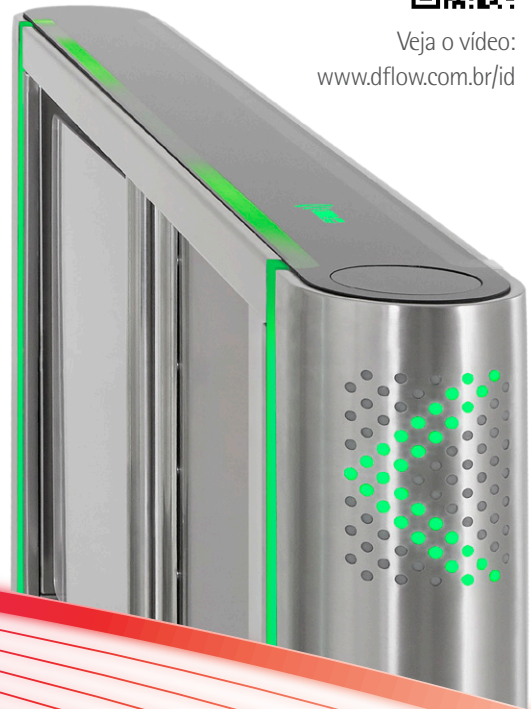


Agilidade e precisão na autorização de acesso

O dFlow aceita as principais tecnologias de identificação tradicionais, incluindo código de barras, RFID, MIFARE e biometrias como, por exemplo, as de impressão digital. A integração com estas tecnologias segue os padrões normais usados em bloqueios e catracas tradicionais. O dFlow também está pronto para as novas tecnologias biométricas sem contato que estão despontando: identificação facial ou de íris e "finger on the fly". Estes novos conceitos oferecem ao dFlow ainda mais velocidade e uma experiência totalmente sem contato para o usuário, que são perfeitamente alinhados ao novo paradigma de **FREE FLOW**.



Veja o vídeo:
www.dflow.com.br/id



Passagem Bidirecional

Maior conforto e otimização de espaço

O dFlow pode ser configurado para acesso unidirecional, bidirecional e com qualquer largura de bloqueio, desde os tradicionais de 500mm até os de 900mm (passagem PNE). Através da identificação de múltiplos usuários, inclusive os PNEs, um bloqueio de 900 mm pode ser usado por usuários comuns com a mesma eficácia de identificação de bloqueios de 500 mm. O uso do dFlow com seu exclusivo sistema de portas normalmente abertas em configurações mais largas permite conforto de passagem para usuários, mesmo indo em direções opostas. A flexibilidade de configurações de largura permite mais personalização nas linhas de bloqueio, aumentando o conforto do usuário, além de reduzir espaço utilizado e custos.



Veja o vídeo:
www.dflow.com.br/flex





Sempre em movimento

A Digicon existe para facilitar o movimento das pessoas. Com excelência tecnológica e verticalidade dos processos de engenharia e produtivos, desenvolvemos soluções para o trânsito, transporte público, estacionamento, controle de acesso e de ponto e componentes aeroespaciais.

Inovar com qualidade, resolver desafios complexos e conquistar a confiança das pessoas. Isso move o mundo. Isso move o nosso mundo.

Suporte e Serviços

O Grupo Digicon fornece produtos inovadores e robustos para mercados de alta responsabilidade, com serviços completos de instalação, suporte, assistência técnica, treinamento e pós-venda que garantem o melhor custo-benefício para os clientes. O programa de treinamento de parceiros é a base para um suporte de qualidade. Com cobertura nacional, o atendimento da Digicon é responsável pelo pleno e contínuo funcionamento das soluções.

SEDE: Rua Nissin Castiel, 640 • Distrito Industrial
Cep: 94045-420 • Gravataí • RS
Fone: (51) 3489.8737 • Fax: (51) 3489.1026
FILIAL: Rua São Paulo, 82 • Alphaville
Cep: 06465-130 • Barueri • SP
Fone: (11) 3738.3635 • Fax: (11) 4191.2585
e-mail: vendas.acesso@digicon.com.br
www.digicon.com.br



digicon.com.br

digicon

Sempre em movimento.



A DIGICON reserva-se o direito de alterar as características destes equipamentos sem aviso prévio.

+DI.071.02-Mar/17